

Bisconte

rendicontazione

ISTITUTO COMPRENSIVO "LA PIRA GENTILUOMO"
SCUOLA DELL'INFANZIA E PRIMARIA BISCONTE

PIANO PRIMO



SCHEDA RIASSUNTIVA A1-B

- **Denominazione ambiente:** A1-B_Aula ordinaria con touchscreen
- **Descrizione ambiente:** L'ambiente corredato di touchscreen Yashi modello LY7508 è adatto allo svolgimento quotidiano delle lezioni che richiedano attività interattive e multimediali.
- **Tecnologie utilizzate:** Altro_Touchscreen
- **Descrizione del setting:** Un'aula della scuola primaria con un touchscreen da 75 pollici è un ambiente colorato, accogliente e ricco di stimoli. Lo spazio è arredato con tavolini bassi e sedie adatte ai bambini, disposti per attività individuali e di gruppo. Il touchscreen, fissato a parete, è posto a un'altezza accessibile ai piccoli, incoraggiandoli a esplorare e interagire.
- Le pareti sono decorate con disegni e creazioni dei bambini. Il touchscreen viene utilizzato per giochi educativi, storie animate, attività creative e canzoni interattive, rendendo l'apprendimento divertente e coinvolgente.
- L'insegnante guida le attività usando il touchscreen per stimolare curiosità e collaborazione, integrando contenuti digitali con giochi manuali. Un ambiente così progettato favorisce lo sviluppo cognitivo, motorio e sociale dei bambini, unendo tradizione e tecnologia in modo armonioso.

- **Connettività:** Banda larga



A1-B

SCHEDA RIASSUNTIVA A2-B

- **Denominazione ambiente:** A2-B_Aula ordinaria con touchscreen
- **Descrizione ambiente:** L'ambiente corredato di touchscreen Yashi modello LY7508 è adatto allo svolgimento quotidiano delle lezioni che richiedano attività interattive e multimediali.
- **Tecnologie utilizzate:** Altro_Touchscreen
- **Descrizione del setting:** Un'aula della scuola dell'infanzia con un touchscreen da 75 pollici è un ambiente colorato, accogliente e ricco di stimoli. Lo spazio è arredato con tavolini bassi e sedie adatte ai bambini, disposti per attività individuali e di gruppo. Il touchscreen, fissato a parete, è posto a un'altezza accessibile ai piccoli, incoraggiandoli a esplorare e interagire.
- Le pareti sono decorate con disegni e creazioni dei bambini. Il touchscreen viene utilizzato per giochi educativi, storie animate, attività creative e canzoni interattive, rendendo l'apprendimento divertente e coinvolgente.
- L'insegnante guida le attività usando il touchscreen per stimolare curiosità e collaborazione, integrando contenuti digitali con giochi manuali. Un ambiente così progettato favorisce lo sviluppo cognitivo, motorio e sociale dei bambini, unendo tradizione e tecnologia in modo armonioso.

- **Connettività:** Banda larga



A2-B

SCHEDA RIASSUNTIVA A3-B

- **Denominazione ambiente:** A3-B_Aula ordinaria con touchscreen
- **Descrizione ambiente:** L'ambiente corredato di touchscreen Yashi modello LY7508 è adatto allo svolgimento quotidiano delle lezioni che richiedano attività interattive e multimediali.
- **Tecnologie utilizzate:** Altro_Touchscreen
- **Descrizione del setting:** Un'aula della scuola primaria con un touchscreen da 75 pollici è un ambiente colorato, accogliente e ricco di stimoli. Lo spazio è arredato con tavolini bassi e sedie adatte ai bambini, disposti per attività individuali e di gruppo. Il touchscreen, fissato a parete, è posto a un'altezza accessibile ai piccoli, incoraggiandoli a esplorare e interagire.
- Le pareti sono decorate con disegni e creazioni dei bambini. Il touchscreen viene utilizzato per giochi educativi, storie animate, attività creative e canzoni interattive, rendendo l'apprendimento divertente e coinvolgente.
- L'insegnante guida le attività usando il touchscreen per stimolare curiosità e collaborazione, integrando contenuti digitali con giochi manuali. Un ambiente così progettato favorisce lo sviluppo cognitivo, motorio e sociale dei bambini, unendo tradizione e tecnologia in modo armonioso.

- **Connettività:** Banda larga

YASHI



A3-B

SCHEDA RIASSUNTIVA A4-B

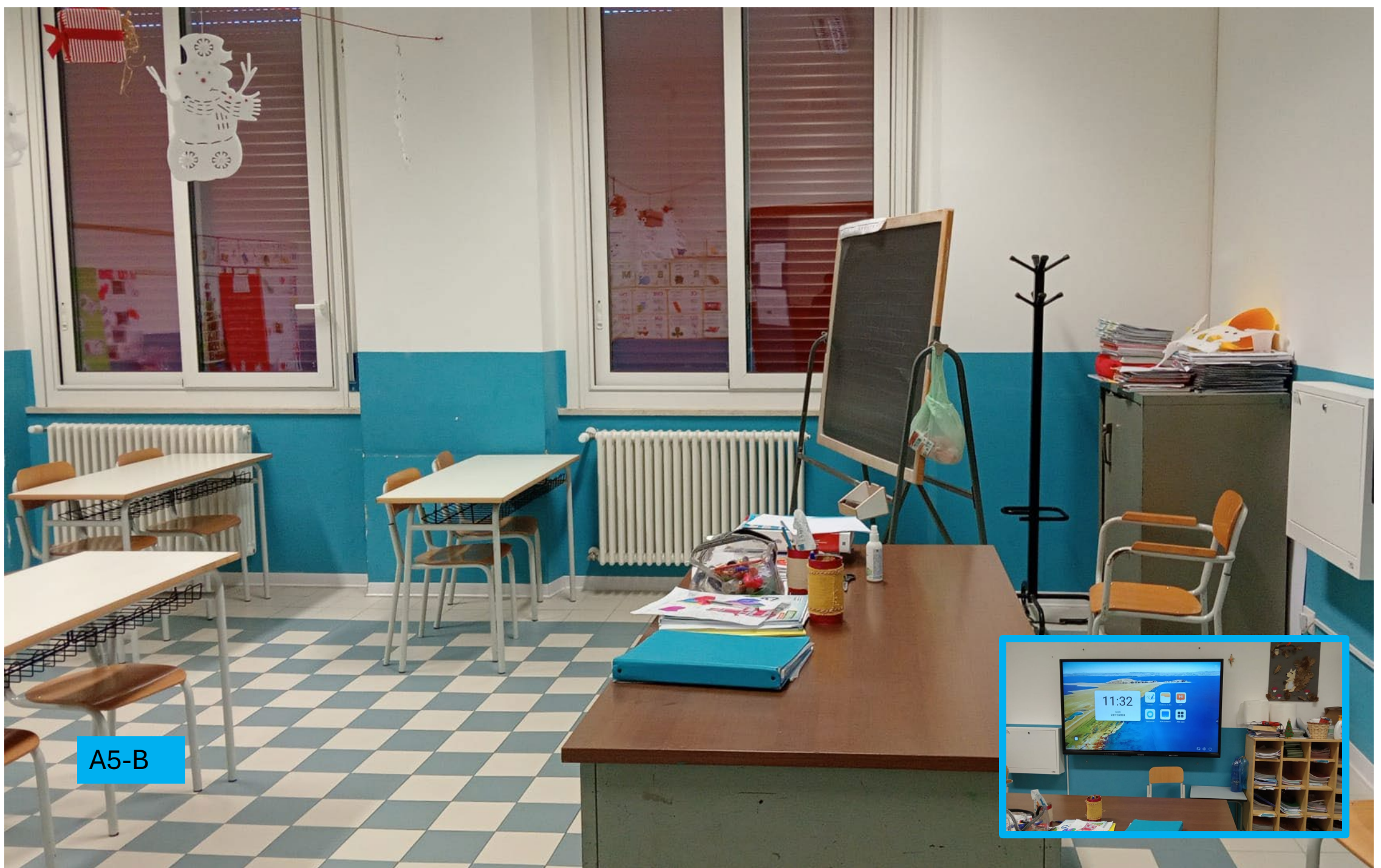
- **Denominazione ambiente:** A4-B_Aula ordinaria con touchscreen
- **Descrizione ambiente:** L'ambiente corredato di touchscreen Yashi modello LY7508 è adatto allo svolgimento quotidiano delle lezioni che richiedano attività interattive e multimediali.
- **Tecnologie utilizzate:** Altro_Touchscreen
- **Descrizione del setting:** Un'aula della scuola primaria con un touchscreen da 75 pollici è un ambiente colorato, accogliente e ricco di stimoli. Lo spazio è arredato con tavolini bassi e sedie adatte ai bambini, disposti per attività individuali e di gruppo. Il touchscreen, fissato a parete, è posto a un'altezza accessibile ai piccoli, incoraggiandoli a esplorare e interagire.
- Le pareti sono decorate con disegni e creazioni dei bambini. Il touchscreen viene utilizzato per giochi educativi, storie animate, attività creative e canzoni interattive, rendendo l'apprendimento divertente e coinvolgente.
- L'insegnante guida le attività usando il touchscreen per stimolare curiosità e collaborazione, integrando contenuti digitali con giochi manuali. Un ambiente così progettato favorisce lo sviluppo cognitivo, motorio e sociale dei bambini, unendo tradizione e tecnologia in modo armonioso.
- **Connettività:** Banda larga



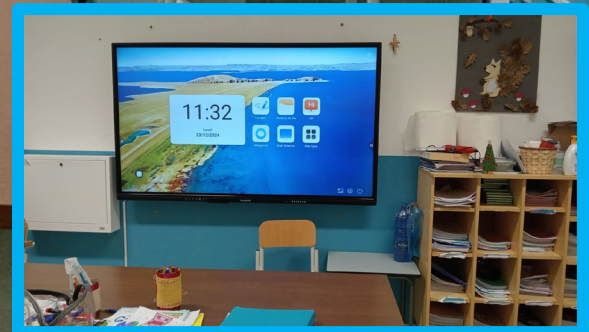
A4-B

SCHEDA RIASSUNTIVA A5-B

- **Denominazione ambiente:** A5-B_Aula ordinaria con touchscreen
- **Descrizione ambiente:** L'ambiente corredato di touchscreen Yashi modello LY7508 è adatto allo svolgimento quotidiano delle lezioni che richiedano attività interattive e multimediali.
- **Tecnologie utilizzate:** Altro_Touchscreen
- **Descrizione del setting:** Un'aula della scuola primaria con un touchscreen da 75 pollici è un ambiente colorato, accogliente e ricco di stimoli. Lo spazio è arredato con tavolini bassi e sedie adatte ai bambini, disposti per attività individuali e di gruppo. Il touchscreen, fissato a parete, è posto a un'altezza accessibile ai piccoli, incoraggiandoli a esplorare e interagire.
- Le pareti sono decorate con disegni e creazioni dei bambini. Il touchscreen viene utilizzato per giochi educativi, storie animate, attività creative e canzoni interattive, rendendo l'apprendimento divertente e coinvolgente.
- L'insegnante guida le attività usando il touchscreen per stimolare curiosità e collaborazione, integrando contenuti digitali con giochi manuali. Un ambiente così progettato favorisce lo sviluppo cognitivo, motorio e sociale dei bambini, unendo tradizione e tecnologia in modo armonioso.
- **Connettività:** Banda larga



A5-B

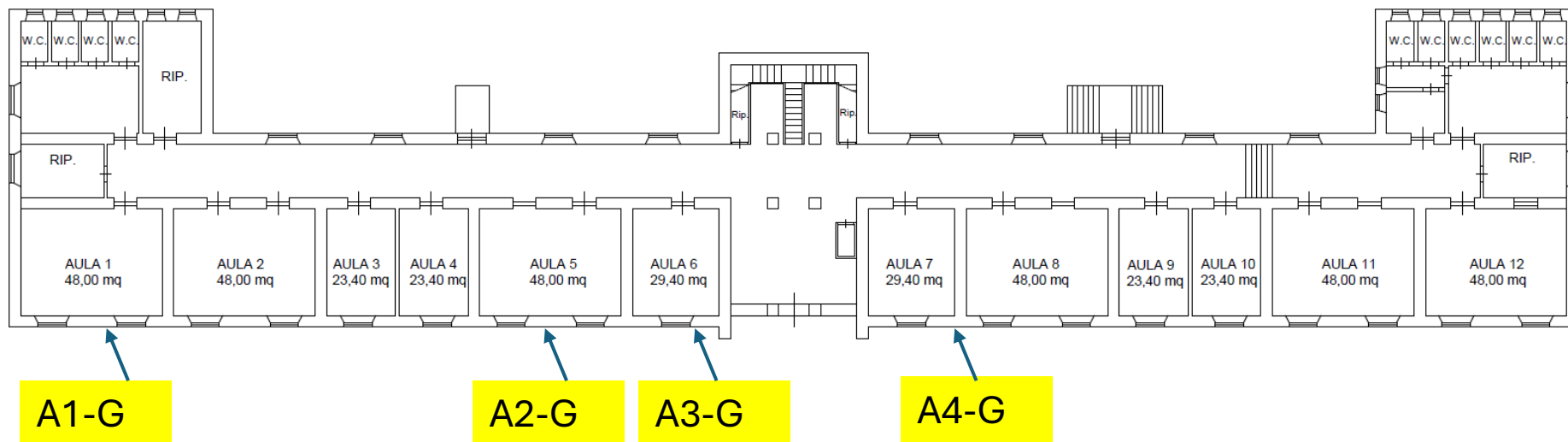


GENTILUOMO

UBICAZIONE PRODOTTI

ISTITUTO COMPRENSIVO "LA PIRA - GENTILUOMO"
SCUOLA INFANZIA E PRIMARIA "GENTILUOMO"
MESSINA

PIANO TERRA



SCHEDA RIASSUNTIVA A1-G

- **Denominazione ambiente:** A1-G_Aula ordinaria con touchscreen
- **Descrizione ambiente:** L'ambiente corredato di touchscreen Yashi modello LY7508 è adatto allo svolgimento quotidiano delle lezioni che richiedano attività interattive e multimediali.
- **Tecnologie utilizzate:** Altro_Touchscreen
- **Descrizione del setting:** Aula moderna di una scuola primaria dotata di un touchscreen da 75 pollici rappresenta un ambiente educativo innovativo e dinamico, progettato per stimolare l'apprendimento collaborativo e interattivo. L'aula è ampia e luminosa, con grandi finestre che lasciano entrare la luce naturale. Le pareti sono decorate con lavori creativi degli studenti, come disegni, progetti e poster educativi, contribuendo a creare un'atmosfera accogliente e stimolante. Al centro dell'aula si trova il touchscreen, fissato alla parete in posizione centrale, visibile a tutti gli studenti. Questo schermo di grandi dimensioni, con una risoluzione chiara e colori vivaci, funge da strumento didattico versatile, adatto per presentazioni, lezioni interattive e attività multimediali. Grazie alla sua tecnologia touch, gli studenti possono interagire direttamente con i contenuti, toccando, trascinando e disegnando sullo schermo
- **Connettività:** Banda Ultra larga



A1-G



SCHEDA RIASSUNTIVA A2-G

- **Denominazione ambiente:** A2-G_Aula ordinaria con touchscreen su carrello
- **Descrizione ambiente:** L'ambiente corredato di touchscreen Yashi modello LY7508 su carrello è adatto allo svolgimento quotidiano delle lezioni che richiedano attività interattive e multimediali.
- **Tecnologie utilizzate:** Altro_Touchscreen
- **Descrizione del setting:** Aula moderna di una scuola primaria dotata di un touchscreen da 75 pollici rappresenta un ambiente educativo innovativo e dinamico, progettato per stimolare l'apprendimento collaborativo e interattivo. L'aula è ampia e luminosa, con grandi finestre che lasciano entrare la luce naturale. Le pareti sono decorate con lavori creativi degli studenti, come disegni, progetti e poster educativi, contribuendo a creare un'atmosfera accogliente e stimolante.
- Al centro dell'aula si trova il touchscreen, su carrello in posizione centrale, visibile a tutti gli studenti. Questo schermo di grandi dimensioni, con una risoluzione chiara e colori vivaci, funge da strumento didattico versatile, adatto per presentazioni, lezioni interattive e attività multimediali. Grazie alla sua tecnologia touch, gli studenti possono interagire direttamente con i contenuti, toccando, trascinando e disegnando sullo schermo.
- **Connettività:** Banda Ultra larga



A2-G

SCHEDA RIASSUNTIVA A3-G

- **Denominazione ambiente:** A3-G_Aula ordinaria con touchscreen
- **Descrizione ambiente:** L'ambiente corredato di touchscreen Yashi modello LY7508 è adatto allo svolgimento quotidiano delle lezioni che richiedano attività interattive e multimediali.
- **Tecnologie utilizzate:** Altro_Touchscreen
- **Descrizione del setting:** Aula moderna di una scuola primaria dotata di un touchscreen da 75 pollici rappresenta un ambiente educativo innovativo e dinamico, progettato per stimolare l'apprendimento collaborativo e interattivo. L'aula è ampia e luminosa, con grandi finestre che lasciano entrare la luce naturale. Le pareti sono decorate con lavori creativi degli studenti, come disegni, progetti e poster educativi, contribuendo a creare un'atmosfera accogliente e stimolante.
- Al centro dell'aula si trova il touchscreen, fissato alla parete in posizione centrale, visibile a tutti gli studenti. Questo schermo di grandi dimensioni, con una risoluzione chiara e colori vivaci, funge da strumento didattico versatile, adatto per presentazioni, lezioni interattive e attività multimediali. Grazie alla sua tecnologia touch, gli studenti possono interagire direttamente con i contenuti, toccando, trascinando e disegnando sullo schermo.
Connettività: Banda Ultra larga



A3-G

SCHEDA RIASSUNTIVA A4-G

- **Denominazione ambiente:** A4-G_Aula ordinaria con touchscreen su carrello a motore
- **Descrizione ambiente:** L'ambiente corredato di touchscreen Yashi modello LY7508 su carrello è adatto allo svolgimento quotidiano delle lezioni che richiedano attività interattive e multimediali.
- **Tecnologie utilizzate:** Altro_Touchscreen con carrello a motore MODELLO TR-T11
- **Descrizione del setting:** Aula moderna di una scuola primaria dotata di un touchscreen da 75 pollici rappresenta un ambiente educativo innovativo e dinamico, progettato per stimolare l'apprendimento collaborativo e interattivo. L'aula è ampia e luminosa, con grandi finestre che lasciano entrare la luce naturale. Le pareti sono decorate con lavori creativi degli studenti, come disegni, progetti e poster educativi, contribuendo a creare un'atmosfera accogliente e stimolante.
- Al centro dell'aula si trova il touchscreen, su carrello a motore in posizione centrale, visibile a tutti gli studenti. Questo schermo di grandi dimensioni, con una risoluzione chiara e colori vivaci, funge da strumento didattico versatile, adatto per presentazioni, lezioni interattive e attività multimediali. Il carrello con motore MODELLO TR-T11 oltre a sostenere il touchscreen può diventare tavolo interattivo con lo schermo in posizione orizzontale. Grazie alla sua tecnologia touch, gli studenti possono interagire direttamente con i contenuti, toccando, trascinando e disegnando sullo schermo.
- **Connettività:** Banda Ultra larga



A classroom setting featuring a large, wall-mounted YASHI screen displaying the word "YASHI" in white capital letters on a black background. The room has wood-paneled walls and a speckled floor. In the foreground, there are two white tables with black chairs, each with a colorful magazine or book on it. To the right, there is a desk with stacks of papers and a small white heater. A window is visible in the background on the right.

YASHI

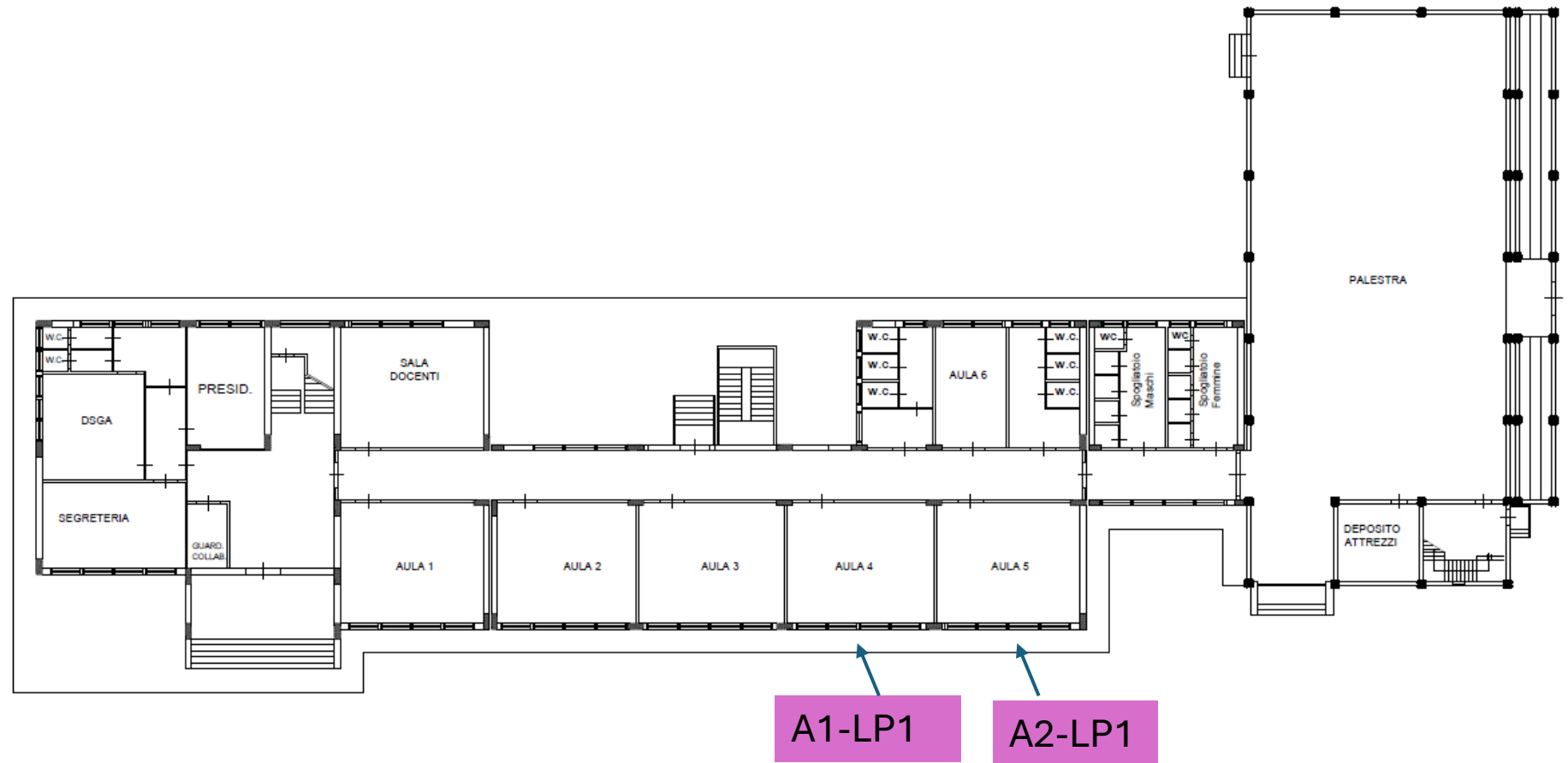
A4-G

LA PIRA 1

RENDICONTAZIONE

ISTITUTO COMPRENSIVO "LA PIRA - GENTILUOMO"
SCUOLA INFANZIA E PRIMARIA "LA PIRA 1"
MESSINA

PIANO TERRA

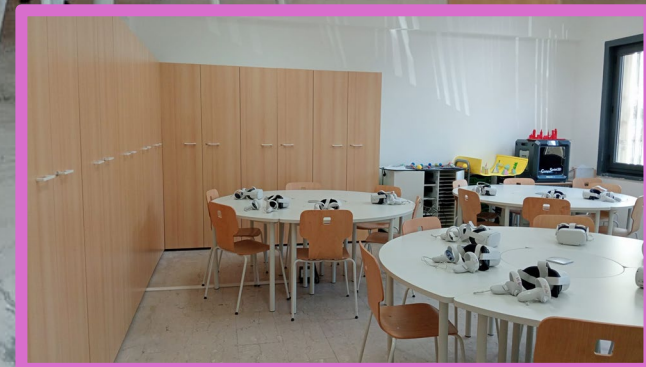


SCHEDA RIASSUNTIVA A1-LP1

- **Denominazione ambiente:** A1-LP1_Aula Tecnologica
- **Descrizione ambiente:** Aula innovativa per studenti di secondaria di primo grado, dotata di Touchscreen, 24 Oculus Metaquest 2 con 24 link HDMI, 3 box di ricarica, 4 valigie porta Oculus, 8 armadi doppia anta in faggio, 24 sedute monoscocca di faggio, 4 tavoli circolari modulari 1/3 con foro centrale, 4 torrette elettriche e relativi elementi di chiusura. Ideale per attività didattiche immersive e collaborative
- **Tecnologie utilizzate:** Altro_Touchscreen+24 Oculus Metaquest 2+10HDMI+24 Oculus link+3 Box di ricarica+ 4 valigie porta oculus+arredamento:8 armadi doppia anta in faggio +24 sedute monoscocca di faggio+4 TAVOLI DI FORMA CIRCOLARE 1/3 CON FORO CIRCOLARE+4 torrette con prese elettriche+4 elementi centrali di chiusura per torretta
- **Descrizione del setting:** L'aula è progettata per offrire un ambiente innovativo e tecnologicamente avanzato, ideale per il coinvolgimento degli studenti della scuola secondaria di primo grado. Dotata di 24 touchscreen Altro per l'interazione digitale e 10 Oculus MetaQuest 2 per esperienze immersive di realtà virtuale, l'aula è pensata per stimolare l'apprendimento attraverso la tecnologia. Gli studenti possono accedere alla realtà virtuale tramite 3 Oculus Link e ricaricare i dispositivi grazie a 3 box di ricarica. L'arredamento comprende 8 armadi a doppia anta in faggio per un ampio spazio di archiviazione, 24 sedute monoscocca di faggio per comfort e praticità, e 4 tavoli circolari con foro centrale, che favoriscono la collaborazione. Le 4 torrette con prese elettriche e 4 elementi di chiusura per torretta garantiscono una gestione ordinata e sicura delle connessioni elettriche. Infine, le 4 valigie porta Oculus consentono un facile trasporto e conservazione dei dispositivi.
- **Connettività:** Banda larga

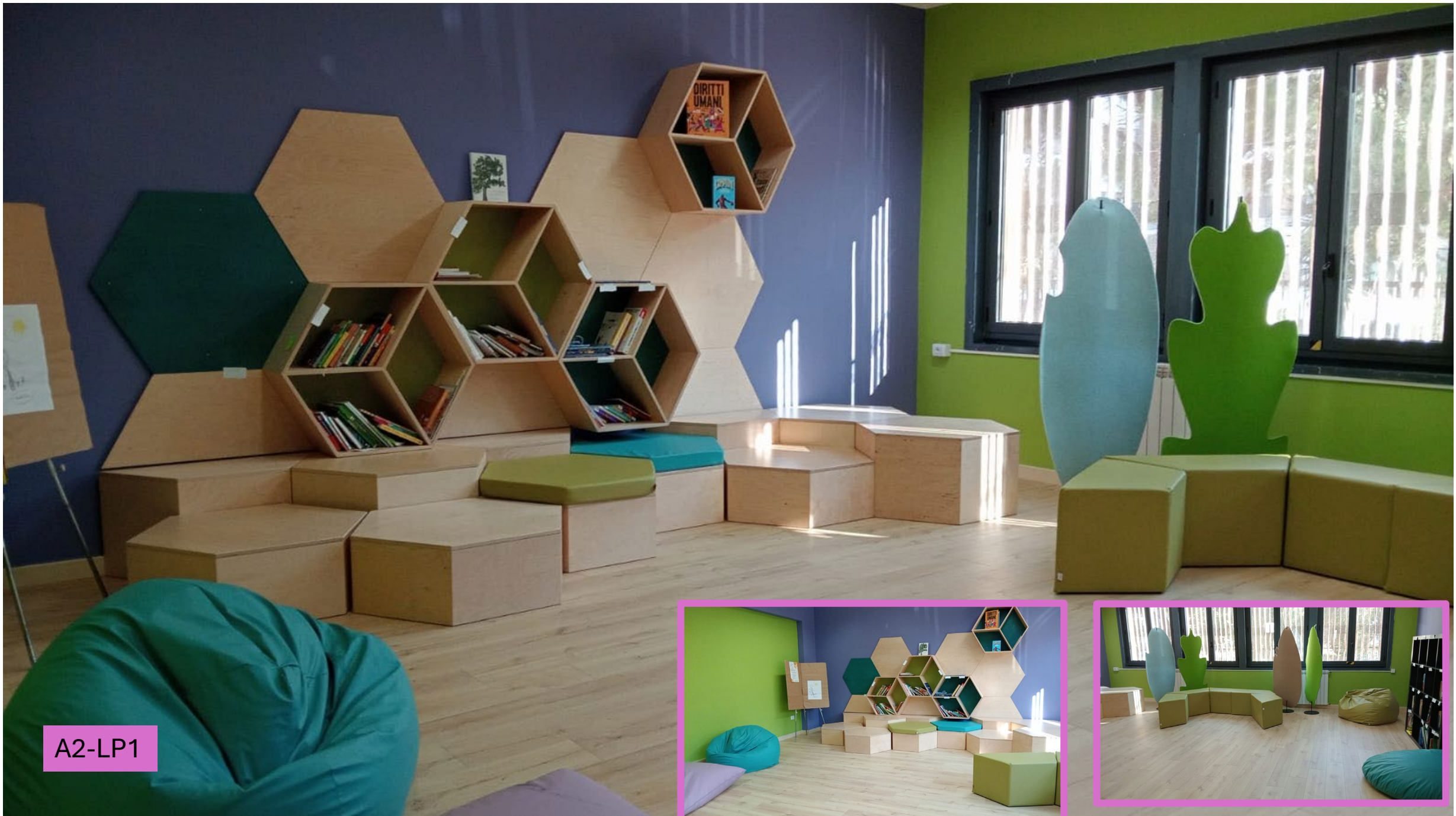


A1-LP1

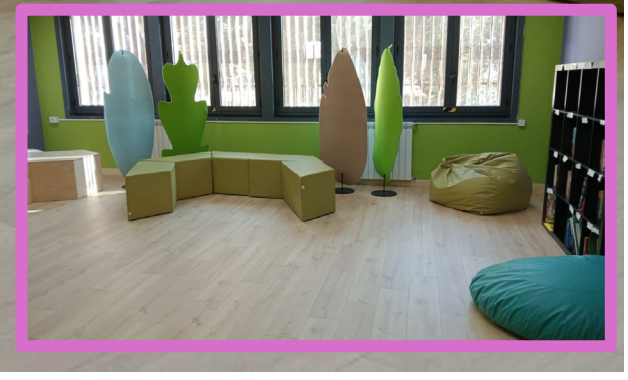


SCHEDA RIASSUNTIVA A2-LP1

- **Denominazione ambiente:** A2-LP1_Aula Relax e Mindfulness
- **Descrizione ambiente:** L'aula relax e mindfulness, con pavimento in parquet, è un ambiente tranquillo e accogliente, dove l'ingresso avviene senza scarpe per favorire il benessere. Dotata di 3 pedane morbide a trapezio, 8 pedane ad esagono e 4 pannelli fonoassorbenti a forma di albero, l'aula offre uno spazio ideale per la meditazione. Completano l'arredo 2 cuscini esagonali, 1 cuscino rotondo e 5 sedute morbide, per un'esperienza di relax profondo.
- **Tecnologie utilizzate:** /
- **Descrizione del setting:** L'aula relax e mindfulness, con pavimento in parquet, è un ambiente pensato per favorire il benessere e la concentrazione. L'ingresso è consentito senza scarpe, creando un'atmosfera intima e tranquilla. Al suo interno, tre pedane morbide a forma di trapezio e otto pedane esagonali offrono spazi versatili per la meditazione e il relax. Gli espositori ad esagono aggiungono un tocco di design funzionale, mentre i quattro pannelli fonoassorbenti a forma di albero migliorano l'acustica, creando un ambiente silenzioso e sereno. Per il comfort, sono presenti due cuscini esagonali, un cuscino rotondo e cinque sedute morbide che invitano a sedersi e rilassarsi. Questo spazio è ideale per attività di mindfulness, meditazione e rilassamento, offrendo un'atmosfera di pace, armonia e concentrazione.
-
- **Connettività:** Banda larga



A2-LP1

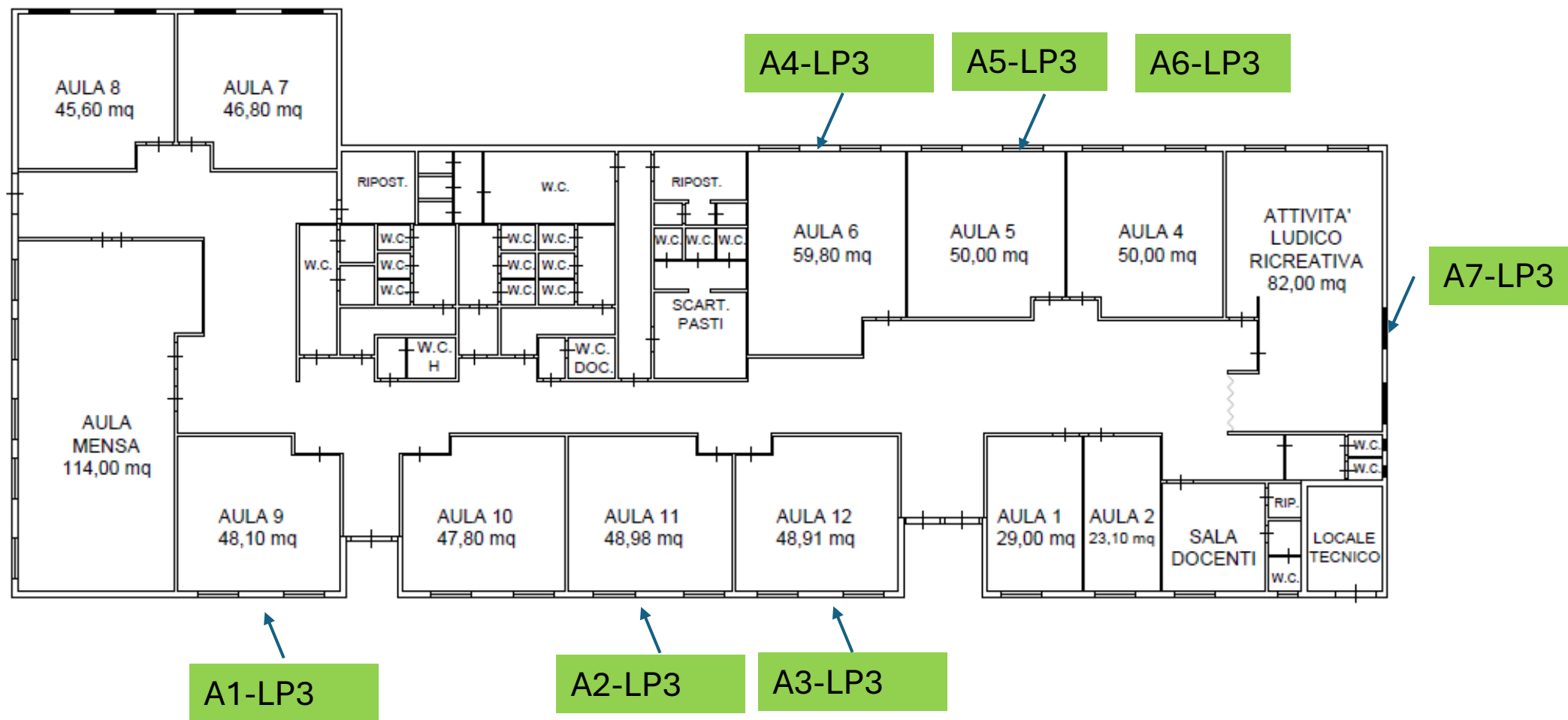


LA PIRA 3

RENDICONTAZIONE

ISTITUTO COMPRENSIVO "LA PIRA - GENTILUOMO"
SCUOLA PRIMARIA "LA PIRA 3"
MESSINA

PIANO TERRA



SCHEDA RIASSUNTIVA A1-LP3

- **Denominazione ambiente:** A1-LP3_Aula ordinaria con touchscreen
- **Descrizione ambiente:** L'ambiente corredato di touchscreen Yashi modello LY7508 è adatto allo svolgimento quotidiano delle lezioni che richiedano attività interattive e multimediali.
- **Tecnologie utilizzate:** Altro_Touchscreen
- **Descrizione del setting:** Un'aula della scuola dell'infanzia con un touchscreen da 75 pollici è un ambiente colorato, accogliente e ricco di stimoli. Lo spazio è arredato con tavolini bassi e sedie adatte ai bambini, disposti per attività individuali e di gruppo. Il touchscreen, fissato a parete, è posto a un'altezza accessibile ai piccoli, incoraggiandoli a esplorare e interagire.
- Le pareti sono decorate con disegni e creazioni dei bambini. Il touchscreen viene utilizzato per giochi educativi, storie animate, attività creative e canzoni interattive, rendendo l'apprendimento divertente e coinvolgente.
- L'insegnante guida le attività usando il touchscreen per stimolare curiosità e collaborazione, integrando contenuti digitali con giochi manuali. Un ambiente così progettato favorisce lo sviluppo cognitivo, motorio e sociale dei bambini, unendo tradizione e tecnologia in modo armonioso.

- **Connettività:** Banda larga



A1-LP3

SCHEDA RIASSUNTIVA A2-LP3

- **Denominazione ambiente:** A2-LP3_Aula-Lab. Linguistico
- **Descrizione ambiente:** Un'aula moderna per la scuola elementare è dotata di un laboratorio linguistico con 8 postazioni studente e cuffie, una postazione docente con cuffie e licenza campus Lab linguistico. Completano l'ambiente 2 tablet Needius Blue per la comunicazione aumentativa e il touchscreen Yashi da 75 pollici per attività interattive. L'ambiente è progettato per favorire apprendimento linguistico, inclusione e innovazione didattica, unendo strumenti digitali avanzati e collaborazione.
- **Tecnologie utilizzate:** Altro_Touchscreen-Tablet CAA-Cuffie con microfono-Licenze CampusLab linguistico
- **Descrizione del setting:** Un'aula di scuola primaria all'avanguardia, progettata per l'apprendimento linguistico e l'inclusione, è equipaggiata con 8 postazioni studente dotate di cuffie e microfono, una postazione docente con cuffie e licenza campus per il Lab linguistico. Questo sistema consente esercizi interattivi di ascolto e conversazione, favorendo lo sviluppo delle competenze comunicative. L'ambiente include 2 tablet Needius Blue dedicati alla comunicazione aumentativa e alternativa (CAA), ideali per studenti con bisogni speciali, e un touchscreen Yashi da 75 pollici, usato per presentazioni, attività interattive e supporto visivo durante le lezioni. I dispositivi promuovono un approccio inclusivo e dinamico, combinando tecnologia e didattica.
- L'aula è accogliente, con arredi flessibili per attività individuali e collaborative, creando uno spazio stimolante e innovativo che incoraggia la partecipazione attiva e l'apprendimento condiviso.
- **Connettività:** Banda larga



A2-LP3

SCHEDA RIASSUNTIVA A3-LP3

- **Denominazione ambiente:** A3-LP3_Aula-Lab. Linguistico
- **Descrizione ambiente:** Un'aula moderna per la scuola elementare è dotata di un laboratorio linguistico con 8 postazioni studente e cuffie, una postazione docente con cuffie e licenza campus Lab linguistico. Completano l'ambiente 2 tablet Needius Blue per la comunicazione aumentativa e il touchscreen Yashi da 75 pollici per attività interattive. L'ambiente è progettato per favorire apprendimento linguistico, inclusione e innovazione didattica, unendo strumenti digitali avanzati e collaborazione.
- **Tecnologie utilizzate:** Altro_Touchscreen-Tablet CAA-Cuffie con microfono-Licenze CampusLab linguistico
- **Descrizione del setting:** Un'aula di scuola elementare all'avanguardia, progettata per l'apprendimento linguistico e l'inclusione, è equipaggiata con 8 postazioni studente dotate di cuffie e microfono, una postazione docente con cuffie e licenza campus per il Lab linguistico. Questo sistema consente esercizi interattivi di ascolto e conversazione, favorendo lo sviluppo delle competenze comunicative. L'ambiente include 2 tablet Needius Blue dedicati alla comunicazione aumentativa e alternativa (CAA), ideali per studenti con bisogni speciali, e un touchscreen Yashi da 75 pollici, usato per presentazioni, attività interattive e supporto visivo durante le lezioni. I dispositivi promuovono un approccio inclusivo e dinamico, combinando tecnologia e didattica.
- L'aula è accogliente, con arredi flessibili per attività individuali e collaborative, creando uno spazio stimolante e innovativo che incoraggia la partecipazione attiva e l'apprendimento condiviso.
- **Connettività:** Banda larga



A3-LP3



SCHEDA RIASSUNTIVA A4-LP3

- **Denominazione ambiente:** A4-LP3_Aula-Lab. Linguistico
- **Descrizione ambiente:** Un'aula moderna per la scuola elementare è dotata di un laboratorio linguistico con 8 postazioni studente e cuffie, una postazione docente con cuffie e licenza campus Lab linguistico e touchscreen Yashi da 75 pollici per attività interattive. L'ambiente è progettato per favorire apprendimento linguistico, inclusione e innovazione didattica, unendo strumenti digitali avanzati e collaborazione.
- **Tecnologie utilizzate:** Altro_Touchscreen-Cuffie con microfono- Licenze CampusLab linguistico
- **Descrizione del setting:** Un'aula di scuola elementare all'avanguardia, progettata per l'apprendimento linguistico e l'inclusione, è equipaggiata con 9 postazioni studente dotate di cuffie e microfono, una postazione docente con cuffie e licenza campus per il Lab linguistico. Questo sistema consente esercizi interattivi di ascolto e conversazione, favorendo lo sviluppo delle competenze comunicative. Vi è touchscreen Yashi da 75 pollici, usato per presentazioni, attività interattive e supporto visivo durante le lezioni. I dispositivi promuovono un approccio inclusivo e dinamico, combinando tecnologia e didattica.
- L'aula è accogliente, con arredi flessibili per attività individuali e collaborative, creando uno spazio stimolante e innovativo che incoraggia la partecipazione attiva e l'apprendimento condiviso.
- **Connettività:** Banda larga



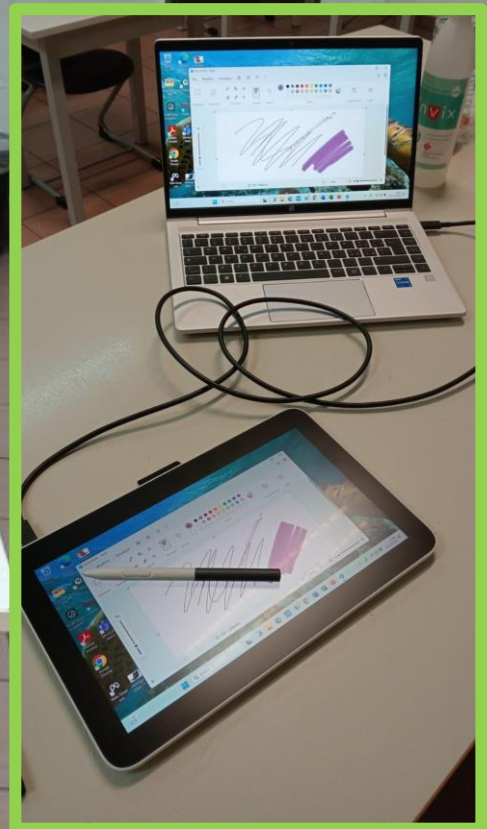
A4-LP3

SCHEMA RIASSUNTIVA A5-LP3

- **Denominazione ambiente:** A5-LP3_Aula-Lab. Grafico
- **Descrizione ambiente:** Un'aula innovativa di scuola primaria è dotata di 9 notebook abbinati a tavolette grafiche Wacom One, ideali per attività creative e digitali. Al centro spicca un touchscreen Yashi da 75 pollici, utilizzato per lezioni interattive e collaborazioni di gruppo. Gli studenti sviluppano competenze digitali, artistiche e tecnologiche in un ambiente dinamico, progettato per favorire apprendimento attivo e creatività.
- **Tecnologie utilizzate:** Altro_Touchscreen-9 tavolette grafiche Wacom One
- **Descrizione del setting:** Un'aula di scuola primaria moderna e tecnologica è dotata di 9 notebook, ciascuno abbinato a una tavoletta grafica Wacom One, strumenti ideali per sviluppare creatività e competenze digitali. Questi dispositivi permettono agli studenti di esplorare il disegno digitale, la scrittura creativa e la progettazione, favorendo un apprendimento interattivo e personalizzato. Al centro dell'aula si trova un touchscreen Yashi da 75 pollici, utilizzato per presentazioni, lezioni multimediali e attività collaborative. Grazie alla sua interattività, consente a studenti e insegnanti di condividere contenuti in tempo reale, arricchendo le esperienze didattiche. L'aula è progettata per promuovere un ambiente inclusivo e dinamico, con arredi flessibili che agevolano il lavoro di gruppo e attività individuali. Questo spazio stimola creatività e partecipazione attiva, integrando tecnologia e didattica per un apprendimento coinvolgente e al passo con i tempi.
- **Connettività:** Banda larga



A5-LP3



SCHEDA RIASSUNTIVA A6-LP3

- **Denominazione ambiente:** A6-LP3_Aula-Lab. Grafico
- **Descrizione ambiente:** Un'aula innovativa di scuola primaria è dotata di 8 notebook abbinati a tavolette grafiche Wacom One, ideali per attività creative e digitali. Al centro spicca un touchscreen Yashi da 75 pollici, utilizzato per lezioni interattive e collaborazioni di gruppo. Gli studenti sviluppano competenze digitali, artistiche e tecnologiche in un ambiente dinamico, progettato per favorire apprendimento attivo e creatività.
- **Tecnologie utilizzate:** Altro_Touchscreen-9 tavolette grafiche Wacom One
- **Descrizione del setting:** Un'aula di scuola primaria moderna e tecnologica è dotata di 8 notebook, ciascuno abbinato a una tavoletta grafica Wacom One, strumenti ideali per sviluppare creatività e competenze digitali. Questi dispositivi permettono agli studenti di esplorare il disegno digitale, la scrittura creativa e la progettazione, favorendo un apprendimento interattivo e personalizzato. Al centro dell'aula si trova un touchscreen Yashi da 75 pollici, utilizzato per presentazioni, lezioni multimediali e attività collaborative. Grazie alla sua interattività, consente a studenti e insegnanti di condividere contenuti in tempo reale, arricchendo le esperienze didattiche. L'aula è progettata per promuovere un ambiente inclusivo e dinamico, con arredi flessibili che agevolano il lavoro di gruppo e attività individuali. Questo spazio stimola creatività e partecipazione attiva, integrando tecnologia e didattica per un apprendimento coinvolgente e al passo con i tempi.
- **Connettività:** Banda larga



A6-LP3



SCHEDA RIASSUNTIVA A7-LP3

- **Denominazione ambiente:** A7-LP3_Aula-Lab. Linguistico Innovativo
- **Descrizione ambiente:** Un'aula di scuola primaria inclusiva è dotata di 10 C-Pen Reader, dispositivi portatili per supportare la lettura e la comprensione, ideali per studenti con difficoltà linguistiche o disturbi dell'apprendimento. Il touchscreen Yashi da 75 pollici, al centro dell'ambiente, viene utilizzato per lezioni interattive. Questa combinazione tecnologica favorisce un apprendimento personalizzato e coinvolgente, migliorando l'accesso ai contenuti per tutti gli studenti.
- **Tecnologie utilizzate:** Altro_10 C-Pen READER
- **Descrizione del setting:** Un'aula di scuola primaria progettata per l'inclusione e l'innovazione è dotata di 10 C-Pen Reader, strumenti portatili che facilitano la lettura e la comprensione del testo. Questi dispositivi sono particolarmente utili per studenti con difficoltà linguistiche, dislessia o altri bisogni educativi speciali, permettendo loro di leggere in autonomia e migliorare le competenze linguistiche. Il touchscreen Yashi da 75 pollici rappresenta il fulcro dell'aula per attività didattiche interattive. L'ambiente è accogliente e organizzato con arredi flessibili, favorendo sia il lavoro di gruppo che le attività individuali. Questa combinazione di dispositivi supporta un apprendimento personalizzato e stimolante, rendendo l'aula un luogo di crescita per tutti gli studenti.
- **Connettività:** Banda larga



A7-LP3

